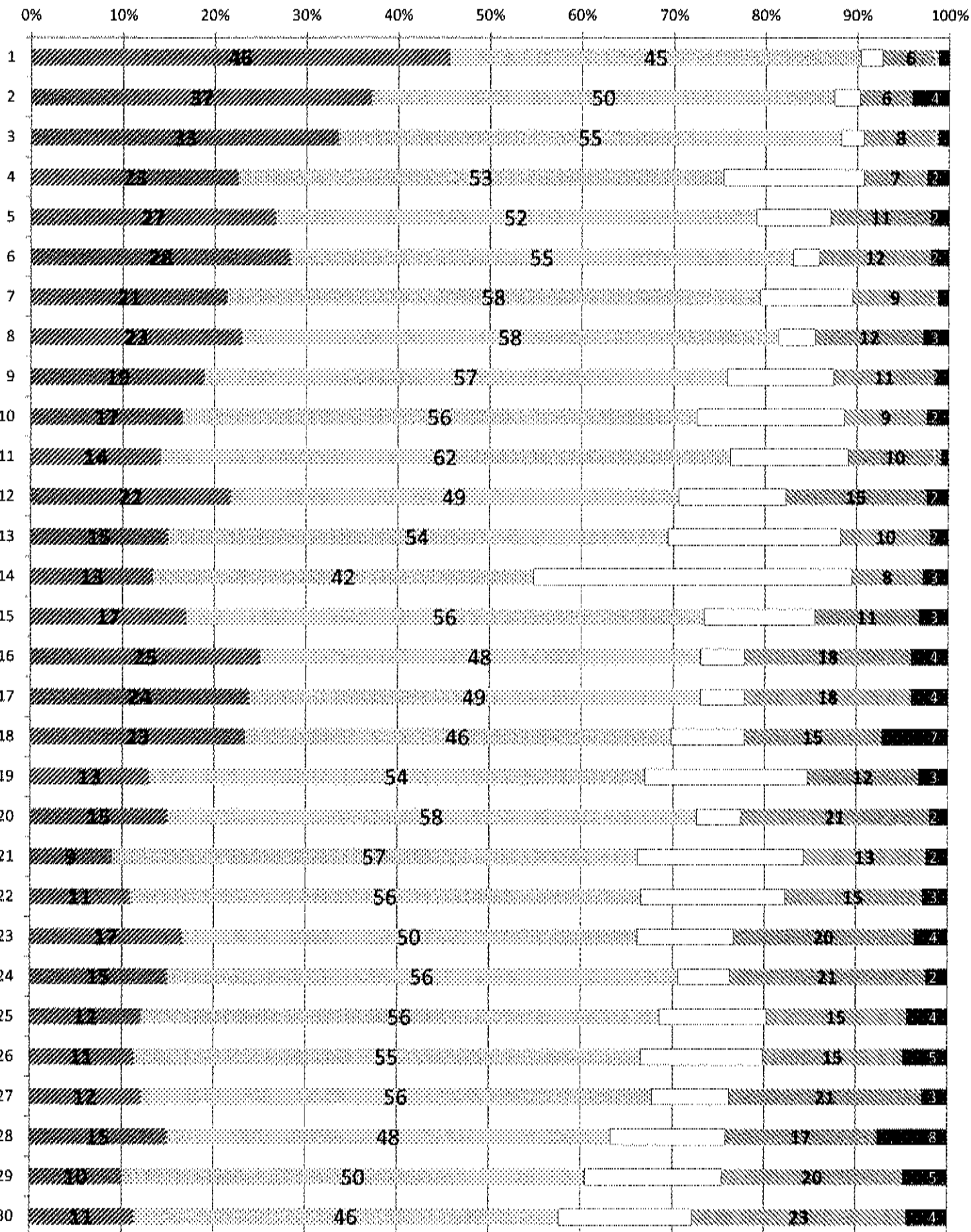


平成29年度 教育活動に関するアンケート・まとめ

保護者の皆様、この1年間の河南中教育へのご支援に心から感謝申し上げます。 校長 本田 研治

評価の観点			今年	昨年	増減
15	学力向上など	神和祭(体育祭・文化祭)や人権集会は、生徒の力が発揮され充実したものとなっている。	3.4	3.4	
6	地域に開かれた学校	教職員の応対(家庭訪問や電話連絡、職員室での対応など)は誠実である。	3.2	3.3	↓
10	学力向上など	定期テストや習熟度テスト、学力調査等を通して、生徒の学力結果を正しく伝えている。	3.2	3.3	↓
30	環境	学校環境(施設・設備の点検・修理や、プランターの花など)の整備に努めている。	3.1	3.2	↓
2	地域に開かれた学校	校報、HP、ブログ等を通して、学校の情報提供に努めている。	3.1	3.1	
11	学力向上など	面談や通知票をとおり、生徒の状況を多面的に伝えている。	3.1	3.2	↓
12	学力向上など	学年に応じた進路指導が適切に行われている。	3.1	3.1	
21	生徒指導	挨拶・時間を守る・服装を正すなど、社会のルールやマナーを身につけさせる指導が行われている。	3.1	3.1	
5	地域に開かれた学校	校区の小学校とともに、小中連携教育を進めている。	3.1	3.0	↑
13	学力向上など	読み聞かせや朝読書など、読書活動の推進に力を入れている。	3.0	3.1	↓
24	生徒指導	スクールカウンセラー制度やおしゃべりタイムなど、教育相談体制が充実している。	3.0	3.1	↓
14	学力向上など	総合的な学習の時間における体験学習(職場体験、福祉・ボランティア体験など)は内容が工夫され、生徒のふるさとを愛する心が育っている。	3.0	3.0	
26	生徒指導	互いに支え合い共に高まろうとする意欲的な生徒会活動が展開されている。	3.0	3.1	↓
20	人権・同和教育	特別な支援を必要とする生徒に対して、個々のニーズに応じた教育を行っている。	3.0	3.0	
29	生徒指導	生徒の心身の健康についての把握がきちんとなされ、安全面の配慮もされている。	3.0	3.0	
27	生徒指導	保健便り・学年・学級便り等を通して、生徒の様子がよく分かる。	3.0	3.1	↓
4	地域に開かれた学校	生徒が地域行事やボランティア活動に進んで参加している。	3.0	3.0	
28	生徒指導	部活動経営案に基づき、生徒の実態に応じた部活動が展開されている。	2.9	3.0	↓
19	人権・同和教育	人権・同和教育問題学習の授業公開などを通し、人権啓発に努めている。	2.9	3.0	↓
3	地域に開かれた学校	授業公開やPTA活動に力を入れている。	2.9	3.0	↓
1	地域に開かれた学校	生徒や保護者、地域の願いが学校経営に反映されている。	2.9	3.0	↓
25	生徒指導	交通事故等の事故防止のために、生徒の安全に関する適切な指導が展開されている。	2.9	2.9	
23	生徒指導	家庭との連携を図り、一人ひとりに寄り添った生徒指導が展開されている。	2.9	2.9	
8	学力向上など	宿題や自学ノートなどを通して、生徒の家庭学習を充実させている。	2.9	2.9	
16	人権・同和教育	生徒一人ひとりの人権を大切にされた教育が展開されている。	2.9	3.0	↓
18	人権・同和教育	道徳や人権学習の時間などで学んだことが日々の生活に生かされている。(生命尊重など)	2.8	2.9	↓
22	生徒指導	丁寧な言葉遣いと礼儀正しい行動(ふるまい向上)の指導が徹底されている。	2.8	2.8	
17	人権・同和教育	いじめや差別のない学校や学級づくりに努めている。	2.8	2.9	↓
7	学力向上など	生徒にとって「分かりやすい」授業が行われている。	2.8	2.8	
9	学力向上など	授業の工夫や補充的指導、個別指導等を通して、生徒の学力向上に努めている。	2.8	2.7	↑



斜線(左) : そう思う 斜線(右) : まあそう思う □ : わからない 斜線(点) : あまりそう思わない ■ : 思わない